

GRANDES CITÉS

LE PROGRAMME DES TRAVAUX

Parce que l'objectif premier est de répondre aux besoins, de nos résidents, le projet des Grandes Cités Tase s'est construit avec eux. En 2018-2019, nous les avons rencontrés, nous les avons écoutés. Ces échanges ont guidé la définition du programme de travaux en cours.



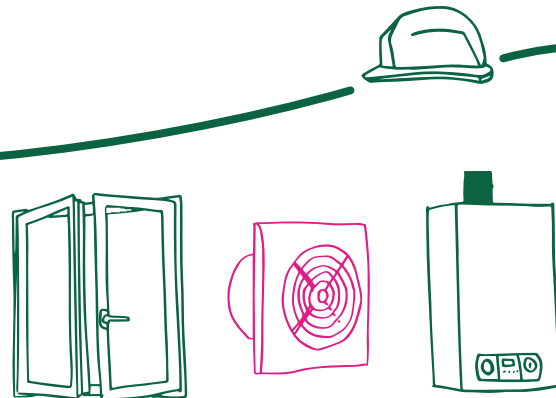
Bâtiment 81
rue Romain Rolland



ENVIE DE VOIR À QUOI
RESSEMBLERONT LES
APPARTEMENTS DEMAIN ?

Visitez notre logement témoin !

Accessible au printemps 2022
+ d'infos à la Maison du projet



Dans les appartements

- De **nouvelles fenêtres** et des **travaux d'isolation** (façades, combles, caves) pour être bien chez soi, quelle que soit la saison.
- Des **persiennes métalliques** en RDC et des **brises soleil orientables** dans les étages.
- Une **nouvelle VMC** pour renouveler l'air et lutter contre l'humidité.
- Une **nouvelle chaudière** et des **robinets thermostatiques** pour réguler la température dans chaque pièce. Objectif : plus de confort et des économies d'énergie !
- Une **porte d'entrée toute neuve** et un remplacement des **portes intérieures** si nécessaire.
- Des **sols** et des **murs** entièrement refaits dans la cuisine, le salon et les chambres.
- Une **prise électrique et un branchement pour installer sa machine à laver dans la cuisine** et libérer ainsi de l'espace dans la salle de bain.

Pour les 3 grands bâtiments,
n°49, 53 avenue Roger Salengro
et n°81, 82 rue Romain Rolland :

- Une **terrasse privative** pour profiter du soleil, faire quelques plantations, ou manger dehors !



DES FAÇADES AUX
COULEURS D'ORIGINE...

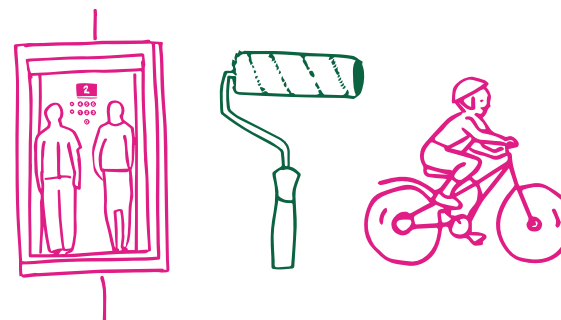
Les Grandes Cités Tase forment, avec la Petite Cité et l'Espace Carmagnole, un ensemble remarquable hérité de la grande épopée textile lyonnaise. Labellisé « Patrimoine du XX^e siècle » en 2003, il est protégé depuis l'inscription de la façade de l'usine Tase aux Monuments historiques en 2011, ainsi que par un « périmètre d'intérêt patrimonial » pour les bâtiments des Grandes Cités Tase en 2019.

Attaché à l'esprit des lieux, notre projet est axé sur la mise en valeur de ce patrimoine. Nous redonnerons ainsi aux façades leurs couleurs d'origine, nous restaurerons les décors et mettrons en valeur les forjets (débords de toit) ! Un travail accompagné par nos architectes et les ABF (Architectes des Bâtiments de France).



Dans les parties communes

- Un **ascenseur** pour accéder plus facilement à son appartement.
- Une **cage d'escalier et un hall d'entrée entièrement refaits** (peintures, sols, boîtes aux lettres, tableaux d'affichage, miroirs, corbeilles, système d'éclairage).
- Une **porte d'entrée avec badge et vidéophone** pour sécuriser l'accès aux bâtiments.
- Des **antennes TNT et satellites collectives** pour accéder à un large choix de chaînes télé, en France et à l'étranger.



En bas de chez soi

- Un **local pour stationner son vélo** en toute tranquillité.
- Un **local poubelle** pour plus de propreté.
- Des **espaces verts en pied d'immeuble** pour des moments de détente agréables !
- Une nouvelle **organisation du stationnement, des voies circulées et des cheminements piétons** pour faciliter les déplacements.



CO-CONSTRUCTION

Pour répondre aux besoins et envies de nos résidents, nous préciserons ensemble les projets de privatisation des pieds d'immeubles et d'aménagement des espaces extérieurs, grâce à des temps de travail collectif.